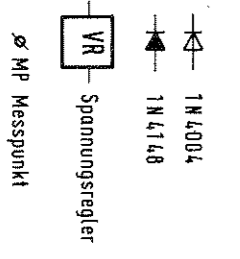


Kohleschicht - Festwiderstände	
noch Händler TU = 40°	nach DIN 44 051
1/4 W	02 07
1/2 W	04 14
1 W	06 17
2 W	09 22

Äquivalent: Drahtwiderstand
 Drahtwiderstand 4 W
 Äquivalent: Metallschichtwiderst. 04,14

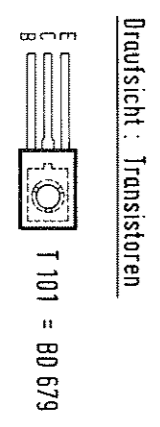


Sicherungen nur durch solche mit gleichen Werten ersetzen!

Draufsicht: Spannungregler

Eingang Minus
 Ausgang

VR 1, VR 2, VR 3



ÄNDERUNGEN IM SINNE DES TECHN. FORTSCHRITTES VORBEHALTEN,
 JEDOCH KEINE NACHRÜSTPFLICHT!

VERSORGUNGS-EINHEIT 95

Dat.	Bez.	Bearb.	Bepr.
21.08.86	Braun	Ra	K

218 418 E